

BRITA

SU ARITMA SİSTEMİ

TÜRKÇE TANITMA VE KULLANMA KILAVUZU

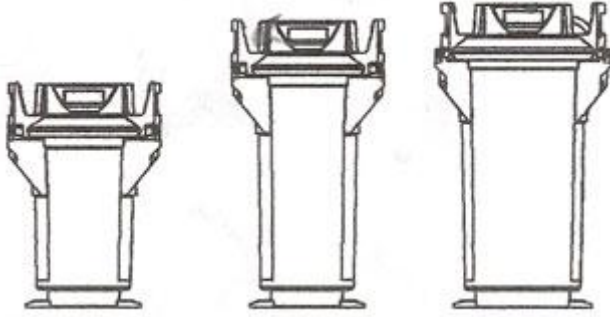
MODELLER

PURITY 450 Quell ST
PURITY 600 Quell ST
PURITY 1200 Quell ST
PURITY 600 Finest
PURITY 1200 Finest

Kullanım Ömrü 10 yıldır.



AquaQuell PURITY
Su Arıtma Sistemleri Model:
ST 450, ST 600, ST 1200, 600 Finest, 1200 Finest



Kullanma Kılavuzu

aquaQUELL
PURITY

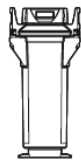
Türkçe

- 1 Resimli Anlatım
- 2 Genel Bilgiler
- 3 Kullanım ve Güvenlik Bilgileri
- 4 Kurulum
- 5 Yeni Filtre Sistemin Kurulumu
- 6 Filtre Kartuş değişimi
- 7 Filtre Kapasitesi
- 8 Bakım
- 9 Bilgi Bankası Modülü
- 10 Hata Tespitleri ve Önlemleri
- 11 Teknik Bilgiler
- 12 Sipariş Kodları



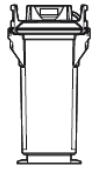
PURITY 450

249/212/408 mm



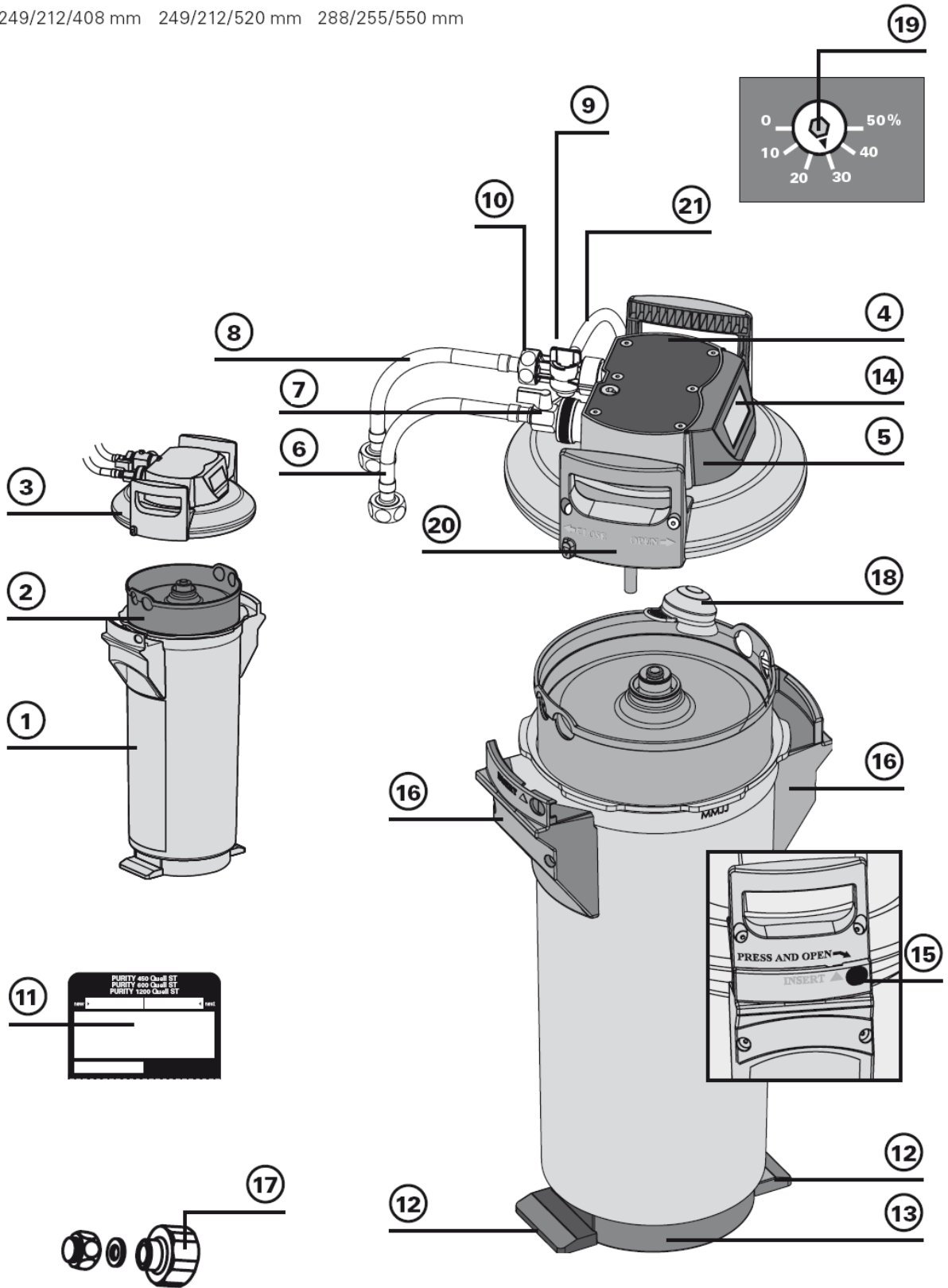
PURITY 600

249/212/520 mm



PURITY 1200

288/255/550 mm



Resimli Anlatım Hakkında

1	Basın Kabı	11	Kartuş Değişim Etiketi
2	Filtre Kartuşu	12	Ayak Tutucu
3	Basınç Kabı Kapağı	13	Çıkış Tabanı
4	Kapama Ayarı	14	Dijital Gösterge (Opsiyonel)
5	Basınç Kabı Başlığı	15	Güvenlik Kilidi
6	Bağlantı Başlığı (Gösterge opsiyonel)	16	El Tutucu
7	Gösterge (Opsiyonel)	17	Yiv Düşürücü 1” – 3/4”
8	Giriş Hortumu	18	Taşıma Koruyucu Kapağı
9	Boşaltma Sibobu ve Gider	19	Baypas Ayar Vidası
10	Hortum Çıkış Bağlantısı	20	Kapak Tutucu
		21	Boşaltma Hortumu

1 Genel Bilgiler

2.1 Fonksiyon ve Kullanım Alanları

BRITA AquaQuell PURITY Su Arıtma Sistemi İçme suyunda Kireç Partikülleri filtreler ve Su Sertliğini düşürür. Filtre sistemine bağlanmış bulunan Makineleri Kireçten korur. Su Akışı sırasında, suyun içinde bulunan Kalsiyum ve Magnezyum Partikülleri, İyonlar vasıtasıyla içinden çeker. Ayrıca BRITA Filtre sistemi suyun içinde bulunan Kurşun, Bakır ve Kadmiyum İyonlarını bağlar. Suda bulunan kirli – ve organik yapıdaki Klor v.b Partikülleri filtreler, Koku ve Tat bozucu Maddelerinin oranlarını düşürür. Filtre Sisteminde bulunan Baypas ayarları ile Kalsiyum Sertliği (Su Sertliği)

İhtiyaç duyulan oranına göre ayarlanır ve yüksek kalitede içme suyu elde edilir.

BRITA PURITY Filtre Sistemi 3 ayrı boydan oluşur. ST 450, ST 600, ST1200, 600 Finest, 1200 Finest. Ayrıca her biri Dijital Gösterge Opsiyonlu olup ihtiyaç duyulan Kapasite verilerini dijital ekranda gösterir.

Dijital Göstergeli Filtre Sistemleri anlık Kapasite Bilgilerini aktarır ve son montaj tarihlerini belirtir. Bu şekilde en iyi Filtre kontrolü sağlanır.

Filtre Sisteminin ve Dijital Ölçümlerinin Detaylı bilgilerini Bölüm 5,2 de bulabilirsiniz.

BRITA AquaQUELL PURITY Su Arıtma Sisteminin spesifik kullanım Alanları: Kahve-Espresso Makinelerinde, soğuk-sıcak İçecek Otomatlarında, buharlı Kombine Cihazlarında, tepsili Fırınlarda ve Hava nemlendirici Sistemlerinde v.b

Filtre Sistemin avantajlı Yapısı (Ölçüleri), içecek Otomatlarında ve Mutfak Sistemlerinde tercih edilir. Yatay ve Dikey şekilde çalışır.

BRITA Filtre Sistemleri bağımsız Gıda Enstitü denetliyeler tarafından Kontrol edilip onaylanmıştır.

2.3 TAŞIMA VE NAKLİYE SIRASINDA DİKKAT EDİLECEK HUSUSLAR

Her türlü çarpma sarsılmaya karşı dikkatli olunuz.

Taşıma ve nakliye sırasında ürünü mutlaka kutusu ile birlikte taşıyınız.

Ürünün kutusu ürünü fiziksel hasarlara karşı koruyacaktır.

BRITA Su Arıtma Sisteminin kullanım Kılavuzunu, Ürünü kullandıkça muhafaza ediniz. Kullanma kılavuzu Filtre Sistemini anlamak ve doğru kullanmak için bir el kitabıdır.

2.4 KULLANIM SIRASINDA İNSAN VEYA ÇEVRE SAĞLIĞINA TEHLİKELİ VEYA ZARARLI OLABİLECEK DURUMLARA İLİŞKİN UYARILAR

Bu ürünlerin Kartuşları ve ekipmanları tekrar kullanıma uygundur. Çevre dostudur. Filtre Kartuşlarının değişimi Brita Yetkili Servisler tarafından gerçekleştirilmektedir. Atıkları bulduğunuz Belediye Kurallarına uygun olarak imha ediniz.

2 KULLANIM VE GÜVENLİK BİLGİLERİ

3.1 PERİYODİK BAKIM

BRITA Filtre Sistemlerinin montajı ve bakımı sadece yetkili Servis ve uzman ekip tarafından gerçekleştirilir.

3.2 Kullanım Koşulları

Kullanma kılavuzunun belirtildiği Montajı, Kurulum ve bakım Bilgileri, ürünün ömrünü ve güvenliğini artırır.

3.3 Garanti Kapsamı harici

Kullanım kılavuzu doğrultusunda ürün monte edilir. Yanlış montaj ve kullanım hatalarından dolayı doğacak arızaların bakım ve ücretleri BRITA tarafından kabul edilmez.

3.4 Spesifik Güvenlik bilgileri

BRITA Arıtma Sistemleri sadece yerel şebeke bağlantısında kullanılır. BRITA Filtre sistemi kesinlikle mikrobiyolojik su veya biyolojik atık içeren steril olmayan suda kullanılmaz.

Eğer Yerel yetkililer suyun kaynatılıp kullanılmayı öneriyorsa, Brita filtreyle arıtılsa da kaynatıp kullanılması gerekir. Uyarılar kaldırıldığında Kartuşların değiştirilmesi ve bağlantı uçları temizlenmesi gerekir.

Belirli İnsan kesimler için önerilen su kaynatma şartları (bünye zayıflığı olan insanlar, bebekler için mutlaka Filtre kullanılsa dahi suyun kaynatılması gerekir).

Hijyenik sebeplerden dolayı, Filtre sisteminin iç yapısında Gümüş Partikülleri içermektedir. İçme suyu sağlığı açısından, Dünya Sağlık Örgütü'nün (WHO) tavsiyesi doğrultusunda suyun içinde gümüş Partiküller bulundurulur. Bu Oranlar Tavsiye ölçülerin dışına ender taşar.

Filtrelenen suyun içinde kaliyum oranı azda olsa yükselir. Böbrek rahatsızlığı ve diyabetis hastaları için Doktorunuzun tavsiyesi doğrultusunda Filtreleri kullanınız.

Filtre sistemi Uzun süreli kullanım dışı kalıyorsa (2–3 gün) kullanım öncesi aşağıdaki Tabelaya göre x* verileri doğrultusunda boşaltılması önerilir. BRITA Filtre Sistemlerinin uzun duraksamalarını önermez.4 hafta süre ile kullanım dışı kalan filtrelerde Tabeladaki x** veriler doğrultusunda su boşaltılır veya kartuş değiştirilir. Lütfen Kartuş kullanım sürelerini ve periyodik değişim zamanı olan 12 ay dikkate alınız. (Bölüm 6).

Filtre Sistemi	X* Boşaltma Miktarı 2–3 Gün Bekletme Süresi	X** Boşaltma Miktarı 4 Hafta Bekletme Süresi
PRITY 450	6 litre	30 litre
PRITY 600	12 litre	60 litre
PRITY 1200	24 litre	120 litre

Brita PURITY Filtre Sistemlerini yağ, Tiner, aseton v.b. gibi sert kimyasal yumuşatıcılardan uzak tutunuz.

Kullanım süresi içerisinde Filtre Sisteminin kesinlikle açılmaması ve demonte edilmemesi gerekir. Filtre Kartuşunun açılmaması gerekir.

Montaj tarihinden itibaren Filtre Başlığının ömrü 10 yıl'dır. Bu sürenin sonunda yeni başlık takılır. Filtre Sistemin Hortumlarını 5 yılda bir değiştirin.

Üretim tarihi:

Üretim kodu Etiketli Filtre Kartuşu ve Paketi: B515002010	
5	Üretim Yılı burada 2005
15	Üretim Haftası burada: 15. Hafta
002	Dolum Numarası Filtre medyum: burada ikinci dolumu
010	Filtre Kartuşun değiştirme numarası Burada: 10. Kartuş 2. Dolumun dan

Üretim kodu Etiketli Bağlantı Başlığı: 5252 H 11882	
5	Üretim Yılı burada 2005
25	Üretim Haftası burada: 15. Hafta
2	Üretim Günü pazartesinden (1) Cumaya (5), burada Salı
H	H = Ölçü ve Gösterge D = Ölçüsüz ve Göstergesiz
11882	Süre gelen Kimlik Numarası

Üretim Tarihi Basınç Kabı ve Basınç Kabı Kapağı – örnek: 1105	
11	Üretim ayı burada: Kasım
05	Üretim Yılı burada 2005

3.5 TEKNİK VE GÜVENLİK BİLGİLERİ

Bağlantı kurulacak makineler temiz ve kireçsiz olması gerekiyor.

DİKKAT! Filtre Sistemlerin önüne Su Sertliği düşürücü Ünite kurulmaz.

BRITA Filtre Sistemlerinin Güneş ışınlarından ve mekanik arızalarından koruyunuz. Sıcak ve ateşli ortamdan uzak tutunuz.

Filtre Sisteminin giriş hortumunun önüne açma kapama ünitesi (vana) monte ediniz- Eğer su basıncı 6 bar'dan fazla ise, Filtre sisteminin giriş bölümüne basınç düşürücü monte ediniz.

Filtre Başlığın giriş suyu bağlantısında, su geri tepmeleri için DIN3269-1 / DIN 3269-2 Normlara uygun dönüş Engelleyici Sibop bulunmakta.

Filtre Sistemi ile Bağlantı kurulacak makinelerinin arasına Bakır veya nikel ve çinko kaplı borular kullanılmaz. Bağlantılar için BRITA Hortum Setlerini kullanınız. Kireçten arıtılmış su açık Karbon asit içermektedir.

Bütün Ekipmanların ve Parçaların Montaj kuralları, Filtre sistemi kullanıldığı Ülkelerin Normlarına uygun olarak takılır.

4 Kurulum

DİKKAT! Montaj öncesi Bölüm 9 de bulunan teknik bilgileri ve bölüm 3 de bulunan kullanım – güvenlik bilgilerini dikkate alınız. 0 derece altındaki depolama şartlarında, montaj öncesi Ünitenin bulunduğu hava koşullarına uygun uyum süresi için 24 saat, orijinal paketinden çıkartılıp bekletilmesi önerilir.

4.1 Ürün Ekipmanları

BRITA AquaQuell PURITY'nin Paketleme kutusunda bulunan Basınç Kabı(1) (Filtre Kartuşlu) ve Basınç Kabı Kapağı(3) kurulum için gereken Parçalardır. Kurulum öncesi Üretim Paketinde bulunan Üniteleri ve Aksesuarları kontrol ediniz.

1 x Basınç Kabı (1)

1 x Basınç Kabı Kapağı (3)

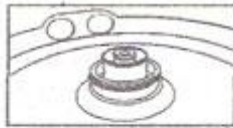
1 x Filtre Kartuşu

1 x Kullanma Kılavuzu

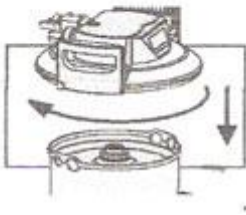
1 x Su Sertliği Test

Eksik Ünite ve Aksesuarları için en yakın BRITA Müşteri Hizmetlerine başvurunuz.

4.2 Basınç kabı ve Basınç Kabı Kapağının montajı



- Ayaklarınızla Ayak tutucunun(12) üzerine basınız.
- El tutucu(16) ile Basınç Kabını(1) kaldırıp saat yönüne doğru ayak tutucunun(12) hizasına çeviriniz.
- Filtre Kartuşunun Taşıma Koruyucu Kapağını(18) çıkarınız.
- Filtre Kartuşunun Giriş Ünitesinin üzerindeki Contayı kirlilik ve deformasyonlara karşı kontrol ediniz.



- **Dikkat edilecek hususlar:** Fabrika çıkışında Filtre Kartuşun üzerinde bulunan giriş ünitesi sağlık koruyucu yağ ile beslenmiştir.
- Ayaklarınızla Ayak tutucunun(12) üzerine basınız.
- Basınç Kabın Kapağını(3) Basınç Kabının(1) üzerine ve Güvenlik Kilidin(15) hizasına bakarak "INSERT" durumuna getirip yerleştiriniz.
- Basınç Kabının Kapağını(3) aşağı doğru bastırarak saat yönüne doğru Güvenlik Kilidi yerleşene kadar çeviriniz.
- Boşaltma Sibobu(9) üzerine boşaltma hortumunu(21) takınız.

4.3 Montaj için Giriş ve Çıkış Hortumları (örk. Kahve makinesi)

Dikkat edilecek hususlar: Giriş ve Çıkış Hortumları Standart ürün Yelpazesinde bulunmamakta. Bağlantılar için BRITA Hortum setleri önerilir. (Bölüm 12) Montaj Setin içinde bulunan Boşaltma Sibobu (9), boşaltma esnasında bağlantıda bulunan (örk. Kahve makinesinin) Su bağlantısını keser.

Dikkat edilecek hususlar: Ek İnce Contalar gerekmez.

Basınç Kabı Kapağının Su Giriş ve Çıkış Bağlantılarının uçlarına contaları ve Hortumları monte ediniz. Giriş ve Çıkış Bağlantılarının İç Ünitelerin Conta Bağlantılarını kontrol ediniz.

DİKKAT: 1” ve 3/8” olan bağlantı uçlarına 15Nm2den fazla vidalamayınız. Sadece ince contalar kullanılır. Uygun olmayan contalar arızalara sebep olmaktadır ve garanti kapsamı dışında kalır. Basınç Kabı Kapağının(3) üzerinde bulunan Su akış istikametini dikkate alınız. Bölüm 11 de bulunan Montaj Ölçülerini, Hortumlarının eğimlerini ve diğer Aksesuarları dikkate alınız (Hortum Seti). Filtre Sistemi yatay ve dikey olarak çalışır. Duvar Montaj(12) Ünitesi Sistemin sadece dikey çalışmasını sağlar. Eğer BRITA orijinal Hortum seti kullanılmıyorsa Bağlantı küçültücü(Yiv küçültülme 1-3/8”) Bağlantı uçlarına takınız. Bu şekilde Sızıntılara karşı Su geri tepme Sibobu maksimum güvence sağlar.

5 Yeni Filtre Sisteminin Kurulumu

5.1 Göstergeli ve göstergesiz Filtre Sistemlerinin Baypas Ayarları

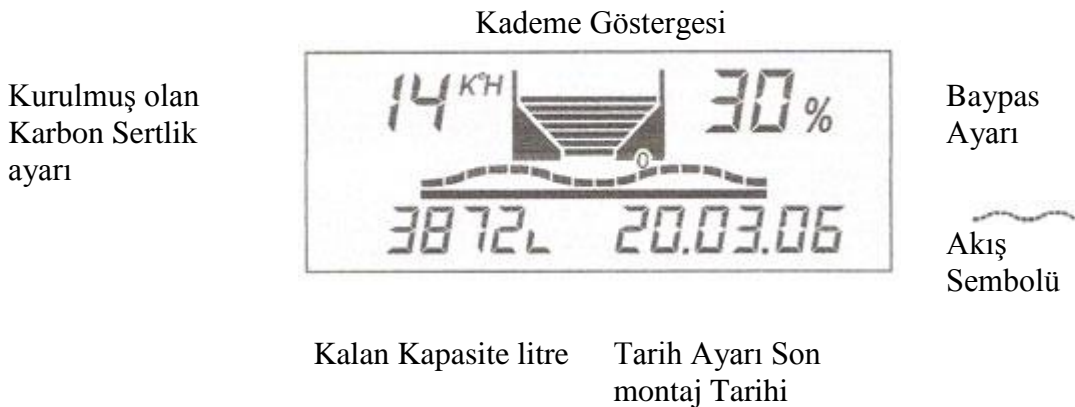
— Su sertliğini ayarlayabilmek için yerel su kaynağının BRITA Karbon Test cihazı ile test ediniz. Alternatif olarak su kaynağının karbon sertliğini yerel yetkililerden öğrenebilirsiniz. Detaylı bilgiler için BRITA servisine müracaat ediniz.

— Baypas Ayarlarını Baypas Ayar vidasından(19) kontrol ediniz.

Dikkat edilecek hususlar: Fabrika çıkış ayarları %30 konumunda bulunmaktadır. Yerel su Sertliğini dikkate alarak, Filtre kapasitesini artırmak için Baypas ayarlarını uygun seviyeye getiriniz. (Bölüm 7)

5.2 Göstergeli Filtre Sistemlerinin Kurulumu

Kurulumu tamamlanmış çalışan Sistemin Dijital Göstergesi



Karbon Sertliği (Su Sertliği)

Filtre Sistemin dijital Gösterge Panelinde Alman Karbon Sertlik Göstergesidir. (KH)

Dikkat edilecek hususlar: İhtiyaç doğrultusunda bu Ayarlar BRITA Servis tarafından İngiliz(e) ve Fransız(f) Sertliğine çevirilebilir..

Kademeli Gösterge

Kademeli Gösterge vasıtasıyla kalan Filtre Kapasitesi ölçülür. Yeni bir Filtrenin montajında, Panel 10 luk seviyeye çıkar ve kullandıkça azalır.

Yüzdeli Baypas Ayarı

Su akışında düşürülmeyen Kireç oranı Baypas yüzdelerden gösterge panelinden okunur.

Akış Sembolü

Filtre sistemin su akışı Dijital gösterge Panelinden yılan şeklinde belirlenir.

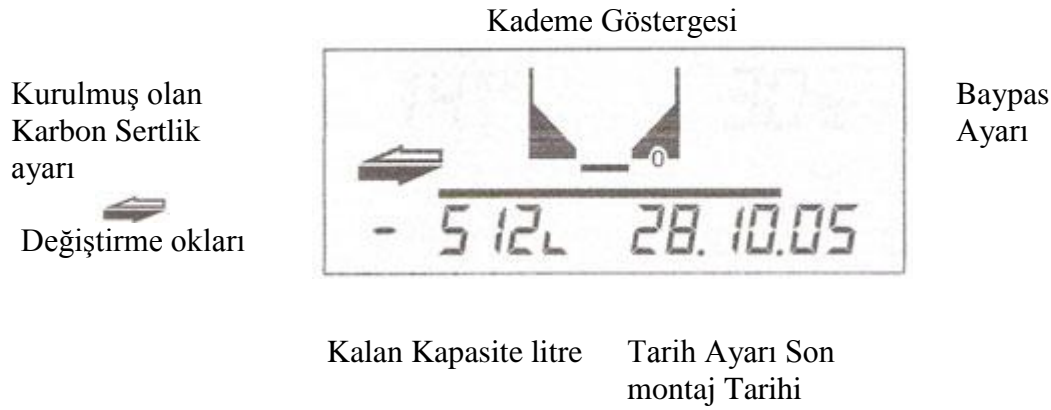
Filtre Kartuşun kalan Kapasitesi litre

Filtre Sisteminin kalan çalışma Kapasitesini litre olarak Dijital Göstergeden okunur. Su akış sırasında geriye doğru 1 litre düşerek hesaplar. Filtre Sisteminin Kapasitesi dolduğunda eksi işareti vererek yanıp sönmeye başlar.

% 20 kalan Kapasitede 10 luk panelden son ikisi yanıp sönmeye başlar.

% 10 kalan Kapasitede 10 luk panelden son Halka ve ok işaretleri yanıp sönmeye başlar.

% 0 kalan Kapasitede son Halka ve ok işaretleri sırayla yanıp sönmeye başlar.



Periyodik değişim zamanına 1 ay kala Dijital Gösterge Panelinden Tarih Göstergesi yanıp sönmeye başlar.

Eğer Periyodik değişim zamanı dolduysa Dijital Gösterge Panelinden Tarih ve Ok işaretleri sırayla yanıp sönmeye başlar.

Eğer Periyodik değişim zamanı ve Filtre Kapasitesi süreleri aşıldıysa, Tarih, Ok işaretleri ve Kapasite Göstergesi sırayla yanıp sönmeye başlar.

Filtre Kartuşunun Kurulum tarihi – Değiştirme Tarihi

Filtre Sisteminin Kartuş değişim Tarihleri aşağıda sunulmakta:

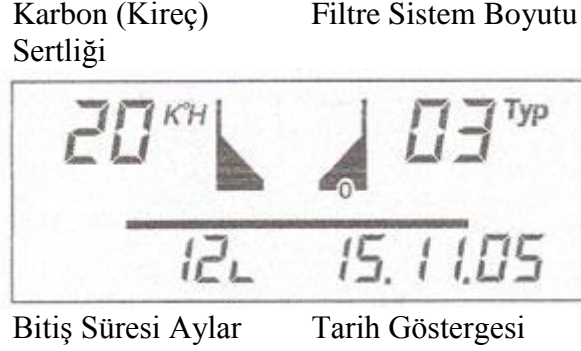
Örnek: 28.10.05	
28	Gün, burada 28.gün
10	Ay, burada Ekim
05	Yıl, burada 2005

Parametreler:

Dijital Gösterge Paneline girilmesi gereken parametreler:

- Alman Su Sertlik derecesi (KH)
- Filtre Sistem Boyutu Modeli (03Tip= PURITY 450, 06Tip= PURITY 600 veya 12Tip= PURITY 1200).

İhtiyaç doğrultusunda sunulan Parametreler kurulabilir.

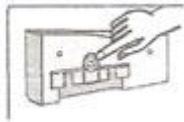
**- Sertlik Şekli**

İhtiyaç doğrultusunda bu Ayarlar BRITA Servis tarafından İngiliz(EH "Clark") ve Fransız(fh) Sertliğine ayarlanılabılır.

- Hatırlatma Fonksiyonu Kullanma Süresi Aylar

Gösterge Panelinden Kalan Filtre Kapasitesi haricinde Tarih ayarları 2 – 12 Ay Hatırlamak amacıyla kurulabilir. Periyodik değişim zamanına 1 ay kala Dijital Gösterge Panelinden Tarih Göstergesi yanıp sönmeye başlar. Fabrika çıkış ayarları %30 konumunda bulunmaktadır.

Örnek: 9 aylık bir ayar yapıldıysa 8 ay sonra yanıp sönmeye başlar.

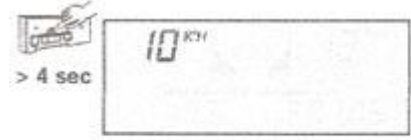


Dijital Gösterge paneli ayarlayabilmek için Basınç Kabı Kapağının üzerinden çıkarılır. Gösterge panelini 10mm yukarıya doğru iterek öne doğru çıkarınız. Kullanma butonu Gösterge Panelinin arkasında bulunur.

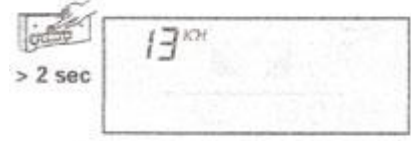
Filtre Sistem Boyutu ve Karbon sertlik Parametrik Girişi

İhtiyaç duyulan parametreler manüel Ayar butonuyla ayarlanır. Manüel olarak yerel su kaynağın Su Sertliği, Filtre Sistemin Boyutu (Modeli) ,maksimum Filtreleme Kapasitesi ve Sertlik şekli (alman, İngiliz, Fransız) ayarlanır. Parametre ayarları.

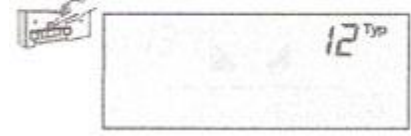
— Butona basarak bekleyiniz min. 4 saniye ve Su Sertlik ayarı yanıp sönmeye başlar.



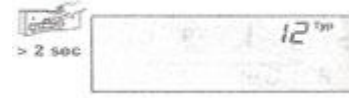
— Butonu basılı tutup min. 2 saniye Su Sertlik göstergesi artarak istenilen ölçüye göre ayarlanır.



— Butonu kısa süreli basın (1 saniye) Filtre Sistemin Boyut(Model) Göstergesi yanıp söner.

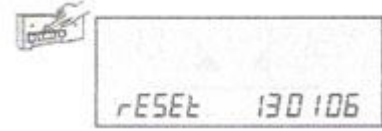


- Butonu basılı tutup min. 2 saniye Filtre Sistem Boyutunun (Modeli) göstergesi artarak istenilen ölçüye göre ayarlanır.

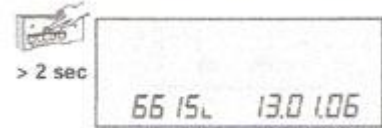


Filtre Sistemin Boyutu ve Su Sertlik Ayar Parametreleri ayarlanmış olup, Kurulumu tamamlayıp Hafızaya alınız yada Süre limiti ve Sertlik şeklini ayarlamaya devam edebilirsiniz. Parametre hafıza kaydı:

- Butona 1 x basınız (1 saniyeden az) “Reset” göstergesi yanıp sönmeye başlar.



- Butona 1 x basınız (2 saniye) Filtre Kapasitesi ve Tarih göstergesi okunur.

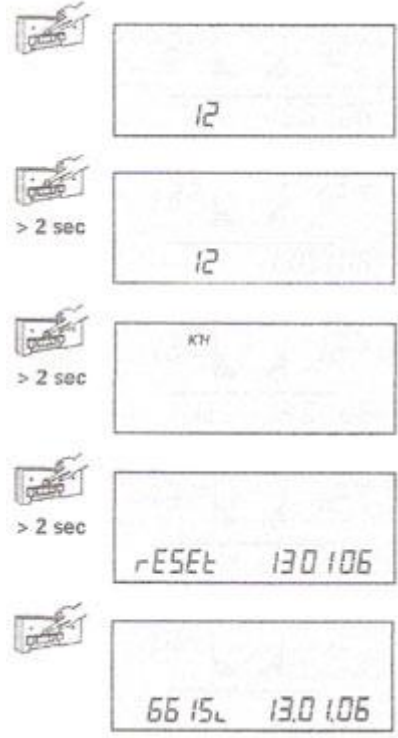


Parametreler Hafızaya alındı

— Gösterge panelini Basınç Kabı Kapağının önünde bulunan yuvaya 10mm içeriye doğru takınız ve aşağı doğru itiniz. Parametreler tamamlandıktan sonra Bölüm 5.4 devam edebilirsiniz. (Boşaltma / Havalandırma)

Süre (Ay) Limiti Parametre Ayarları

- Butona 2 x basarak (1 saniye) süre limit Ayarına geçersiniz, Süre Ayarı yanıp sönmeye başlar.
- Butonu basılı tutup min. 2 saniye ay süresi göstergesi artarak istenilen ölçüye göre ayarlanır.
- Butonu kısa süreli basın (1 saniye) Filtre Sistemin Sertlik şekli Göstergesi yanıp söner.
- Butonu basılı tutup min. 2 saniye Sertlik şekli göstergesi artarak istenilen ölçüye göre ayarlanır.
- Butona 1 x basınız (1 saniyeden az) "Reset" göstergesi yanıp sönmeye başlar.
- Butona 1 x basınız (2 saniye) Filtre Kapasitesi ve Tarih göstergesi okunur.



Dikkat edilecek hususlar:

Uzun süreli bekletmelerde (30 saniye) Dijital Gösterge ilk Kurulum verilerine geri döner. Parametre Ayarlar Hafızaya alınmaz.

— **Gösterge** panelini Basınç Kabı Kapağının önünde bulunan yuvaya 10mm içeriye doğru takınız ve aşağı doğru itiniz.

5.3 Baypas Ayarları

Baypas ayar şekilleri

Su sertliğini ayarlayabilmek için yerel su kaynağının BRITA Karbon Test cihazı ile test ediniz. Alternatif olarak su kaynağının karbon sertliğini yerel yetkililerden öğrenebilirsiniz. Detaylı bilgiler için BRITA servisine müracaat ediniz.

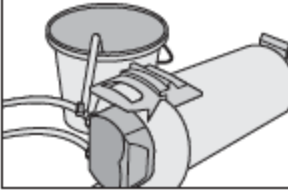
Baypas Ayarlarını Baypas Ayar vidasından(19) ayarlanır. kontrol ediniz.

— İstenilen Baypas Ayarlarına ulaşmak için (%0 – 50) Baypas Ayar Vidasını çeviriniz(19) .

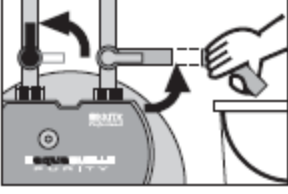
Dikkat! 6mm veya 7/32" Lokman Anahtar kullanınız.

5.4 Filtre Sistemlerinin Boşaltma ve Havalandırma Talimatları.

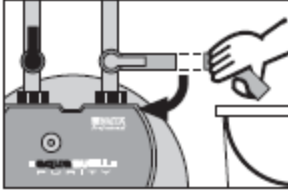
Dikkat edilecek hususlar: Boşaltma ve Havalandırma için 10 litrelik bir kaba gerek



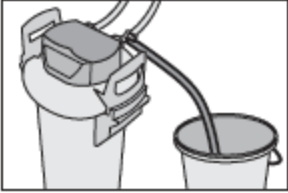
- Filtre Sistemini Yatay pozisyona getiriniz.



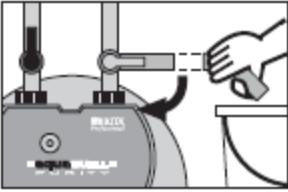
- Boşaltma Vanasını(9) açınız.
- Boşaltma Hortumu(21) tutarak Giriş Hortum(6) Bağlantısının vanasını(7) açınız. Minimum 10 litre boşaltınız.



- Boşaltma Vanasını(9) kapatınız. Filtre Sistemini dikey Pozisyona geri getiriniz.



- Boşaltma Vanasını(9) dikkat ederek açınız. Boşaltma Hortumunu tutunuz. Minimum 10 litre boşaltınız.



- Boşaltma Vanasını(9) kapatınız.

— Filtre sistemini sızıntılara karşı kontrol ediniz.

— Basınç Kabin üzerine Filtre Sistemin Kutusunda bulunan Tarih ve Model Etiketini işleyerek yapıştırınız.

Dikkat edilecek hususlar: Basınç Kabin üzerine Etiketleri Bölümüne üst üste yapıştırınız. Yeni Tarih Etiketini en üste olmak zorunda!

Dikkat edilecek hususlar:

Bundan sonra Dijital Göstergesiz Filtre Sistemleri çalıştırılabilir.

5.5 Dijital Göstergeli Filtre Sistemlerinin Kurulum Kontrolü

- Baypas Ayarları Yüzde ile ve kalan Filtre Kapasitesi litreler ile Dijital Göstergesinde okunur.
- **Dikkat edilecek hususlar:** Dijital Gösterge Panelinde bu değerler görünmüyorsa, Filtre Sisteminin tekrar boşaltılması gerekiyor.(Bölüm 5,4). Bu işlem Dijital Gösterge Panelinde görülüne kadar sürer. Göstergeli Filtre Sistemlerinin Kurulumu tamamlanmıştır. (Bölüm 10,6 ve 10,8) bakınız.



6 Filtre Sisteminin Kartuş Deęişimini

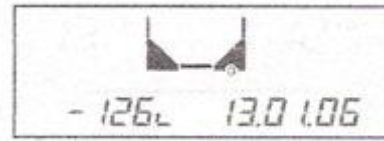
Dikkat! Filtre Kartuş deęişiminde Filtre sisteminin bütün donanım ve parçalarını kontrol ediniz! Bozuk ve deforme olan parçaların deęiştirilmesi - ve kirli kısımların silinmesi gerekir. Deęişim öncesi kurulum ve güvenlik bilgilerini (bölüm 3) dikkate alınız. 0 derece altındaki depolama şartlarında, montaj öncesi Ünitenin bulunduğu hava koşullarına uygun uyum süresi için 24 saat, orijinal paketinden çıkartılıp bekletilmesi önerilir.

Dijital Göstergesiz Filtre Sistemleri

Filtre Sisteminin kartuşu kurulum ve montaj tarihinden 6 -12 ay sonra mutlaka deęiştirilmesi gerekir. Eęer Filtre Kartuşunun kapasitesi Periyodik deęişim öncesi dolduysa(Bölüm 7) mutlaka önceden deęiştiriniz.

Dijital Göstergeli Filtre Sistemleri

Sisteminin kartuşu kurulum ve montaj tarihinden 6 -12 ay sonra mutlaka deęiştirilmesi gerekir. Eęer Filtre Kartuşunun kapasitesi Periyodik deęişim öncesi dolduysa (Bölüm7) mutlaka önceden deęiştiriniz. Filtre Sisteminin Kartuşu deęişim zamanını doldurduysa Dijital Gösterge Panelinde eksi Kapasite Ayarı okunur ve yanıp sönmeye başlar. Kademe Göstergesinde Basamak görünmemektedir. Eęer süre limiti olan 12 Ay aşıldıysa Tarih Göstergesi yanıp sönmeye başlar.



6.1 Filtre Kartuşun çıkartılması

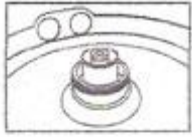
- Filtrelenen Makinenin elektrięini kesiniz. (Fişini çekiniz)
- Giriş Hortumundan Giriş Vanasını(7) kapatınız
- Basınç düşürmek – Boşaltma Sibobu nu açınız(9).
- **Dikkat edilecek hususlar:** Boşaltma Hortumu bir Kaba yerleştirebilirsiniz. Eęer boşalan su miktarı 0.5 litreyi geçerse Giriş Sibobu tam kapalı deęildir veya kireçlenmiştir.



- Boşaltma Vanasını(9) kapatınız
- Ayaklarınızla Ayak tutucunun(12) üzerine basınız
- Basınç Kabın Kapağını(3) Basınç Kabının(1) üzerine ve Güvenlik Kilidin(15) hizasına bakarak “INSERT” durumuna getirip yerleştiriniz .

- Basınç Kabı Kapağını(2) yatay olarak Kapak Tutucunun(1) üzerine yerleştirin.
- El Tutucu vasıtasıyla Basınç Kabını saat ters yönüne doğru direnç noktasına kadar çeviriniz. **Dikkat edilecek hususlar:** Ayaklarınızı Ayak Tutucunun(12) üzerinden kaldırmayınız.
- Ayak Tutucunun üzerinden Ayaklarınızı kaldırınız ve ellerinizle El Tutucularından aşağı doğru bastırınız.
- Basınç Kabından(3) eski Filtre Kartuşunu(2) çıkarınız.
- Dolmuş Filtre Kartuşu(2) suyun boşalması için ters çeviriniz.
- Yeni Filtre Kartuşun Taşıma Güvenlik Kapağını dolmuş olan eski Filtre Kartuşun üzerine monte ediniz ve orijinal Kutusu ile Servise geri gönderiniz.

6.2 Filtre Kartuşu Takmak



- Basınç Kabının(1) içine yeni Filtre Kartuşunu(2) yerleştiriniz.
- Filtre Kartuşunun Giriş Ünitesinin üzerindeki Contayı kirlilik ve deformasyonlara karşı kontrol ediniz.



- Basınç Kabı Kapağını Giriş Ünitesinin üzerindeki Contayı kirlilik ve deformasyonlara karşı kontrol ediniz.



- Ayaklarınızla Ayak tutucunun(12) üzerine basınız.
- El tutucu(16) ile Basınç Kabını(1) bastırıp saat yönüne doğru ayak tutucunun(12) hizasına çeviriniz.

Dikkat edilecek hususlar: Fabrika çıkışında Filtre Kartuşun üzerinde bulunan giriş ünitesi sağlık koruyucu yağ ile beslenmiştir.

- Ayaklarınızla Ayak tutucunun(12) üzerine basınız.
- Basınç Kabın Kapağını(3) Basınç Kabının(1) üzerine ve Güvenlik Kilidin(15) hizasına bakarak “INSERT” durumuna getirip yerleştiriniz.
- Basınç Kabının Kapağını(3) aşağı doğru bastırarak saat yönüne doğru Güvenlik Kilidi yerleşene kadar çeviriniz.
- Filtrelenen Makinenin elektriğini açınız. (Fişini takınız)

Dijital Göstergeli veya Göstergesiz Filtre Sistemlerinin Boşaltma ve Havalandırma Kurumlarını Bölüm 5,3 uygulayınız.

7 Filtre Kapasitesi – Teknik Veriler

Kahve- Ekspreso Makinelerinde, soğuk-sıcak İçecek Otomatlarında Mükemmel bir su elde edebilmek için, Kahve- Ekspreso Makinelerinde, soğuk-sıcak İçecek Otomatlarında altta sunulan Baypas Ayar değerlerinde +/- %5 ürün kullanım miktarına göre ayarlanır.

Kahve-/Espresso Makineleri ve Vending Otomatları

Karbon Sertliği °KH	Tavsiye edilen Baypass Ayarı	Filtre Kapasitesi Litre		
		PURITY 450	PURITY 600	PURITY 1200
4	50%	8.250	14.100	25.800
5	50%	8.250	14.100	25.800
6	40%	7.028	12.011	21.978
7	40%	6.024	10.295	18.838
8	40%	5.271	9.008	16.483
9	40%	4.685	8.007	14.652
10	40%	4.217	7.207	13.187
11	30%	3.357	5.738	10.499
12	30%	3.077	5.260	9.624
13	30%	2.841	4.855	8.884
14	30%	2.638	4.508	8.249
15	30%	2.462	4.208	7.699
16	30%	2.308	3.945	7.218
17	30%	2.172	3.713	6.793
18	30%	2.052	3.506	6.416
19	30%	1.944	3.322	6.078
20	20%	1.650	2.820	5.160
21	20%	1.571	2.686	4.914
22	20%	1.500	2.584	4.691
23	20%	1.435	2.452	4.487
24	20%	1.375	2.350	4.300
25	20%	1.320	2.256	4.128
28	20%	1.179	2.014	3.686
31	20%	1.065	1.819	3.329
35	20%	943	1.611	2.949

Buharlı Kombine Cihazlarında, tepsili Fırınlarda

Mükemmel bir su elde edebilmek için, Buharlı Kombine Cihazlarında ve tepsili Fırınlarda Baypas Ayarını %10 getirin.

Fırınlarda

Karbon Sertliği °KH	Tavsiye edilen Baypass Ayarı	Filtre Kapasitesi Litre		
		PURITY 450	PURITY 600	PURITY 1200
4	10%	4.991	8.530	15.607
5	10%	4.991	8.530	15.607
6	10%	4.991	8.530	15.607
7	10%	4.278	7.311	13.378
8	10%	3.743	6.397	11.706
9	10%	3.327	5.686	10.405
10	10%	2.994	5.118	9.364
11	10%	2.722	4.653	8.513
12	10%	2.495	4.265	7.804
13	10%	2.303	3.937	7.203
14	10%	2.139	3.656	6.689
15	10%	1.996	3.412	6.243
16	10%	1.872	3.199	5.853
17	10%	1.761	3.010	5.508
18	10%	1.664	2.843	5.202
19	10%	1.576	2.694	4.929
20	10%	1.497	2.559	4.682
21	10%	1.426	2.437	4.459
22	10%	1.361	2.328	4.257
23	10%	1.302	2.225	4.071
24	10%	1.248	2.132	3.902
25	10%	1.198	2.047	3.746
28	10%	1.069	1.828	3.344
31	10%	966	1.651	3.021
35	10%	856	1.462	2.676

Finest Kapasite Bilgileri:

Gemessene Gesamthärte °dH	Verschnitteinstellung	PURITY Finest 600	PURITY Finest 1200
4	0%	7333	13583
5	0%	7333	13583
6	0%	7333	13583
7	0%	6286	11643
8	0%	5500	10188
9	0%	4889	9056
10	0%	4400	8150
11	0%	4000	7409
12	0%	3667	6792
13	0%	3385	6269
14	0%	3143	5821
15	0%	2933	5433
16	0%	2750	5094
17	0%	2588	4794
18	0%	2444	4528
19	0%	2316	4289
20	0%	2200	4075
21	0%	2095	3881
22	0%	2000	3705
23	0%	1913	3543
24	0%	1833	3396
25	0%	1760	3260
26	0%	1692	3135
27	0%	1630	3019
28	0%	1571	2911
29	0%	1517	2810
30	0%	1467	2717
31	0%	1419	2629
32	0%	1375	2547
33	0%	1333	2470
34	0%	1294	2397
35	0%	1257	2329

Dikkat edilecek hususlar: Filtre sistemin Çalışma Kapasitesi, Bakımı, Boşaltma, Havalandırma, Su Basıncı, Su Akışı ve kullanıcı Makinen Bakımı ile orantılıdır.

8 BAKIM VE ONARIMDA UYULMASI GEREKEN KURALLAR

Sızıntılara karşı periyodik Bakım ve kontrollerinizi yapınız. Bükülmeye karşı hortumları kontrol ediniz. Bükülmüş veya yırtık hortumların değiştirilmesi gerekir.

Normlara uygun Filtre sisteminin bütün parçaları her 10 yılda bir komple değişir. Filtre sistemin Hortum Seti her 5 yılda bir değişir

DİKKAT: Montaj öncesi Bölüm 9 de bulunan teknik bilgileri ve bölüm 3 de bulunan kullanım – güvenlik bilgilerini dikkate alınız.

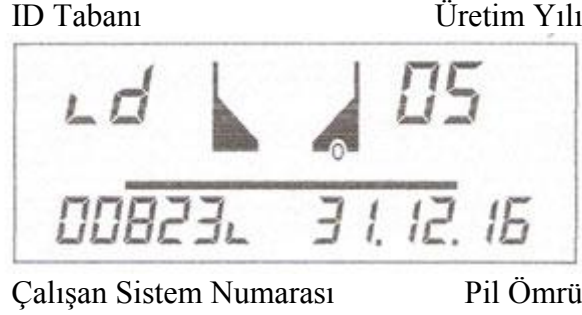
Filtre sistemi periyodik zaman dilimlerinde dış yüzeyini yumuşak bir bez ve su ile temizleyiniz. Sert ve asit unsuru içeren kimyasal temizlik maddeleri kullanmayınız. Bölüm 3 okuyunuz.

9 Bilgi Bankası Modülü

Bilgi Bankası Modülünden okunan Bilgiler:

Üretim Bilgileri

- Butona 1x kısa basarak (1 saniyeden az) Dijital Gösterge Şemada belirtilen Moda geçer.



Üretim Yılı

Örnek 05 = 2005

Çalışan Sistem Numarası

Devamlı

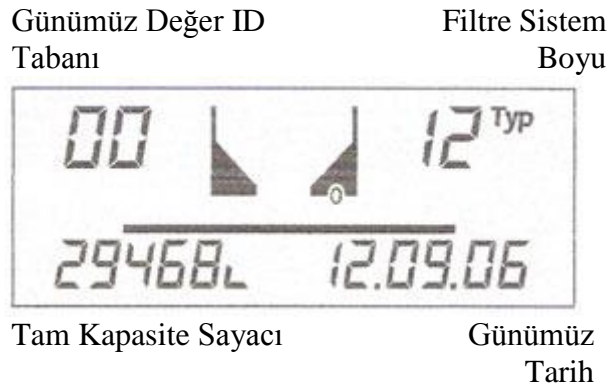
Pil Ömrü

Örnek 31.12.16 = Pil Ömrü Ve Filtre sistemin Ömrü dolmuştur.

Tam Kapasite Sayacı

— Butona 2 x kısa basarak (1 saniyeden az) Dijital Gösterge Şemada belirtilen Moda geçer.

Günümüz Değerler:



Filtre Sisteminin Kapasitesinin tüm kapasite ölçümleri bu moda yürütülür, dijital göstergesinde bulunan diğer sayacın aksine sıfırdan başlar.

Hafıza Bilgileri (çağırma)

Hafıza çağırma madun'dan şimdiye kadar değişmiş olan tüm kartuş verileri (1-4) okunur.

— Butona 1x kısa basarak (1 saniyeden az) Dijital Gösterge Şemada belirtilen Moda geçer.

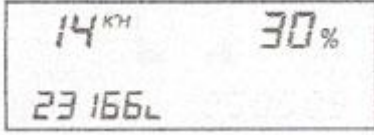
—1,-2,-3,-4 ID Tabanları = Filtre Kartuş Tüketim Adetleri Yeni olan Kartuş itibaren eksilerek kullanılmış olan adetleri belirtir.

Su Sertliği

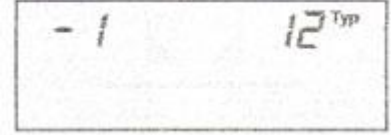
Baypas

Kartuş Adet
Sayacı

Model



Değişimde



Filtre Sistemin tam
Kapasite Görünümü

Filtre Kartuşun montaj Tarihi

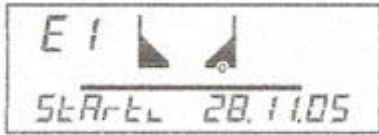
Üst solda bulunan göstergede Filtre Kartuşunun (-1 bir önceki değiştirilmiş olan kartuş) ID bilgileri. Su (Karbon)sertliği ve sertlik şekli okunur. Sağ üste bulunan dijital veriler Filtre sistem boyutunu(Model) değişmiş olan Baypas ayarları ile (Resimli bilgiler 1 s ID verileri, 1 s Su Karbon sertliği) sol altta bulunan değişimde olan filtre kartuşun (-1) ve sağ altta bulunan Filtre Kartuşun kurulum tarihini gösterir.

Anlam: önceki filtre kartuşun boyutunu gösterir PURITY 1200 ,montaj tarihi olan 25.06.05 ve kullanılmış kapasite (23166 litre)verileri gösterir.

Su sertlik ayarı 14 KH ‘ değerinde ve Baypas ayarları %30 konumda bulunuyordu. Aynı değerler diğer -2 ,-3 ve -4 önceki kartuş değişimlerinde geçerlidir.

Hata Mesajları

E1 hata verilerinden giriş su sayacından değerler okunur. Eğer Baypas ayarları %60’dan yüksek ise E!1 devreye girer. Dijital göstergesinde “START” ve hata başlangıç tarihi okunur. Su geri tepme Sibobu nu kontrol ediniz.



Değişimde



Baypas verileri 0 - %60 değerler arasına düşerse Hata mesajları son bulur ve “START” göstergesi “STOP” döner. Stop Start verileri saniye ritimleri ile çalışır. E1 hata verilerinden çıkış su sayacından değerler okunur. E1 verilerinden Resimli gösterim.

Program Bilgileri Düzeni:

Kurulum Modülü

20 saniye hareketsiz kalan dijital gösterge hafızaya almaz

Su Sertliği – Kapasite
Baypas – Değişim Tarihi

30 saniye hareketsiz kalan dijital gösterge hafızaya almaz

1x Butonu
Hafıza Modülü

4 saniye butona basınız
Parametre ayarları

ID bilgileri

Su sertliği

Günümüz Bilgiler

Sistem modeli

-1 Tarihi bilgiler 1	Reset sıfırlama
-2 Tarihi bilgiler 1	Parametre hafıza
-3 Tarihi bilgiler 1	Aylık limit
-4 Tarihi bilgiler 1	Sertlik şekli
E1 hata giriş sayacı	
E2 hata çıkış sayacı	

10 KULLANIM HATALARINA İLİŞKİN BİLGİLER

10.1 Su Akışı yok

Sebeup: Su Vanadan kesilmiştir.

Önlem: Su Vanaları (Hortum Giriş ve Basınç Kabı Kapağını) kontrol ediniz ve açınız.

DİKKAT: Bundan sonraki hatalar ve önlemleri sadece Yetkili Servis ve uzman ekipler tarafından çözümlenir.

10.2 Su akışı, Su vanası açık olması halinde sağlanmıyorsa

Sebeup: Yetersiz Basınç

Önlem: Basınç Ayarları denetlenecek

Yeterli Basınç mevcut ise ve halen Filtreden su akışı

Sağlanmıyorsa, Filtre Sistemi ve Kartuş Kontrol edilecek –

Gerekirse yenisi ile deęiştirilecek.

!DİKKAT! Montaj öncesi Bölüm 11 de bulunan teknik bilgileri ve Bölüm 3 de bulunan kullanım – güvenlik bilgilerini dikkate alınız.

Sebeup: Filtre Başlığı Su akış yönüne doğru monte edilmemiştir.

Önlem: Su Akış Yönüne doğru Filtre Başlığını monte ediniz Bakınız

(Bölüm 4.1)

!DİKKAT! Montaj öncesi Bölüm 9 da bulunan teknik bilgileri ve

Bölüm 3’de bulunan kullanım – güvenlik bilgilerini dikkate alınız

10.3 Bağlantılarda Sızıntı

Sebeup: Bağlantılar kurallara uygun monte edilmemiş.

Önlem: Basıncı denetleyiniz. Bütün Bağlantıları kontrol ediniz ve (Bölüm 4.2) göre monte ediniz. Bağlantı Hortumları Kontrol ediniz.

!DİKKAT! Montaj öncesi Bölüm 9 da bulunan teknik bilgileri ve bölüm 3 de bulunan kullanım – güvenlik bilgilerini dikkate alınız.

10.4 Filtre Kartuşunda sızıntı

Hata: Filtre Kartuşun üstünde bulunan giriş ünitesi başlığı basınç kabı kapağına oturmamıştır. (Bölüm 4.3)

Düzeltilme: filtre kartuşunu ve basınç kabı kapağının bağlantılarını kontrol ediniz.

Dikkat: kartuş deęişimden önce teknik bilgileri(Bölüm 11) ve kurulum- güvenlik (Bölüm 3)bilgileri (okuyunuz.

10.5 Dijital Gösterge çalışmıyor

Hata: Pil ömrü dolmuştur.

Düzeltilme: Dijital göstergeyi deęiştiriniz. (Sipariş kodu Bölüm 12)

Dikkat edilecek hususlar: Kullanma kılavuzu ile birlikte montaj ediniz.

10.6 Dijital Göstergesinde Veriler yanıp sönüyor.

Hata: Limit dolmuştur veya filtre kartuşu dolmuştur. (Bölüm 5.2)

Düzeltilme: Filtre kartuşunu deęiştirin.(Bölüm 6)

10.7 Dijital Göstergesinde bulunan Baypas Ayar ile Basınç Kabı Kapaęını üzerinde bulunan Baypas Ayar Vidasıyla örtüşmüyor. (vgl. 10.8 / 10.9)

Hata: Filtre sistemi doğru kurulmamıştır.

Düzeltilme: Filtre Sistemini tekrar boşaltınız.(Bölüm 5.4). Boşaltma sonrası dijital göstergeyi kontrol ediniz. (Bölüm 5.5)

10.8 Dijital Göstergesinde bulunan Baypas Ayar ile Basınç Kabı Kapaęını üzerinde bulunan Baypas Ayar Vidasıyla örtüşmüyor. (vgl. 10.7 / 10.9)

Hata: Su akışı yüksek

Düzeltilme: Boşaltma vanasını boşaltma esnasında hafif açınız.

Dikkat: Kabı unutmayınız. Filtre sistemini tekrar boşaltınız. Boşaltma sonrası dijital göstergeyi kontrol ediniz. (Bölüm 5.5)

10.9 Dijital Göstergesinde bulunan Baypas Ayar ile Basınç Kabı Kapaęını üzerinde bulunan Baypas Ayar Vidasıyla örtüşmüyor. (vgl. 10.7 / 10.8)

Hata: Baypas ayarında Sibop / Vida ayarı doğru değildir.

Düzeltilme: Filtre sistemini tekrar boşaltınız. Baypas ayar vidasını tekrar ayarlayınız. (Bölüm 5.3)

10.10 Uzun süreli Çalışmalarda Dijital Göstergesinde Baypas Ayar değerleri görünmüyor.

Hata: Su geri tepme Sibobu doğru oturmamıştır.

Düzeltilme: Su geri tepme Sibobu nu kontrol ediniz.(Bölüm 4,3) Filtre sistemini tekrar boşaltınız.

10.11 Uzun süreli Çalışmalarda Dijital Göstergesinde Baypas Ayar değerleri görünmüyor.

Hata: Damla değerleri düşüyor

Düzeltilme: Filtre sisteminde baęlı bulunan Makineyi kontrol ediniz.

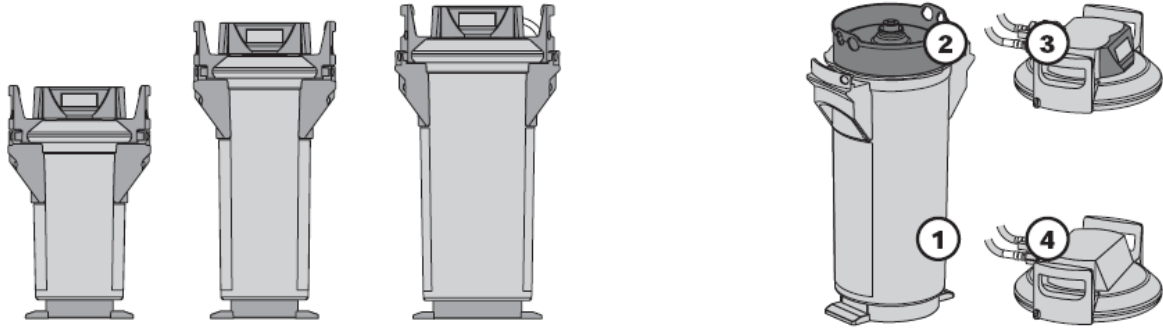
Filtre sistemini tekrar boşaltınız. (Bölüm 5.4)

11 Teknik Bilgiler

	Filtre Kartuşlu AquaQuell PURITY Filtre Sistemi
Çalışma Basıncı	2 bar – max. 6 bar
Su akış Basıncı	> 1,2 bar
Çalışma ve Su sıcaklık dereceleri	4 C - 30 C
Çalışma esnasındaki ortam sıcaklığı	4 C - 30 C
Taşıma ve Depolama sıcaklığı	-20 C - -50 C
Su Akış Değerleri	
PURITI 450	100l/h Basınç kaybı: 0,35 bar
PURITI 600	100l/h Basınç kaybı: 0,35 bar
PURITI 1200	200l/h Basınç kaybı: 1,05 bar
Ağırlık (kuru/yaş)	
PURITI 450	10kg / 12kg
PURITI 600	12kg / 15kg
PURITI 1200	18kg / 24kg
Ölçüler (En / Derinlik / Yükseklik)	
PURITI 450	249 / 212 / 408 mm (Komple Sistem)
PURITI 600	249 / 212 / 520 mm (Komple Sistem)
PURITI 1200	288 / 255 / 550 mm (Komple Sistem)
Montaj Ölçüleri (En / Derinlik / Yükseklik)	
Hortumlarının eğimlerini ve diğer Aksesuarları dikkate alınız. Hortum Seti (Ürün k. 274300) ve Giriş ve Çıkış Hortum Seti (2m / DN8 1" – 3/4" – 3/4" – 3/4") Ölülerini dikkate alınız.	
Yatay montaj	
PURITI 450	255 / 312 / 458 mm
PURITI 600	255 / 312 / 570 mm
PURITI 1200	294 / 355 / 600 mm
Dikey montaj	
PURITI 450	249 / 312 / 408 mm
PURITI 600	249 / 312 / 520 mm
PURITI 1200	288 / 355 / 550 mm
Montaj şekli	Yatay veya Dikey
Giriş Bağlantısı	G 1"
Çıkış Bağlantısı	G 3/4"

	PURITY Finest 600		PURITY Finest 1200	
	MAE*	Verteilerkopf	MAE*	Verteilerkopf
Abmessungen	249 mm/212 mm/520 mm		288 mm/255 mm/550mm	
Betriebslage	vertikal			
Eingangsanschluss	G 1"			
Ausgangsanschluss	G 3/4"			

12 Sipariş Kodları



	Ürün Numarası	Pozisyon
AquaQuell PURITY 450		
Dijital Panelli Komple Filtre Sistemi	1009227	
Panel siz Komple Filtre Sistemi	1009228	
Basınç Kabı ve Filtre Kartuşu	272700	1 + 2
Basınç Kabı Kapağı (Dijital Gösterge Paneli) hariç	1001484	3
Basınç Kabı Kapağı (Dijital Gösterge Paneli) dahil	1004331	4
Filtre Kartuşu	273000	1
AquaQuell PURITY 600		
Dijital Panelli Komple Filtre Sistemi	1009229	
Panel siz Komple Filtre Sistemi	1009230	
Basınç Kabı ve Filtre Kartuşu	272800	1 + 2
Basınç Kabı Kapağı (Dijital Gösterge Paneli) hariç	272100	3
Basınç Kabı Kapağı (Dijital Gösterge Paneli) dahil	1004331	4
Filtre Kartuşu	273200	1
AquaQuell PURITY 1200		
Dijital Panelli Komple Filtre Sistemi	1009231	
Panel siz Komple Filtre Sistemi	1009232	
Basınç Kabı ve Filtre Kartuşu	272600	1 + 2
Basınç Kabı Kapağı (Dijital Gösterge Paneli) hariç	1001461	3
Basınç Kabı Kapağı (Dijital Gösterge Paneli) dahil	1004328	4
Filtre Kartuşu	273400	1
Ek Parçalar		
Uzaktan Dijital gösterge	274100	
Hortum Seti 1'' – 3/8'' – 3/4'' – 3/8''	274000	
Hortum Seti 1'' – 3/4'' – 3/4'' – 3/4''	274300	
Hortum Seti DN13, 2m 1'' – 3/4'' – 3/4'' – 3/4''	293701	
Giriş Hortum Seti 1 x 2 m DN 8 1'' – 3/8''	293702	
Üniversal Duvar Montaj Seti (PURITY Serisi için geçerlidir.	234000	

PURITY Finest

	Artikelnummer	Position
PURITY Finest 600		
PURITY Finest 600 Komplettsystem mit Filterkartusche mit Mess- und Anzeigeeinheit	1009233	1 + 2 + 3
PURITY Finest 600 Komplettsystem mit Filterkartusche ohne Mess- und Anzeigeeinheit	1009234	1 + 2 + 4
Filterkartusche PURITY Finest 600	273205	2
PURITY 1200 Finest		
PURITY Finest 1200 Komplettsystem mit Filterkartusche mit Mess- und Anzeigeeinheit	1009235	1 + 2 + 3
PURITY Finest 1200 Komplettsystem mit Filterkartusche ohne Mess- und Anzeigeeinheit	1009236	1 + 2 + 4
Filterkartusche PURITY Finest 1200	273204	2

12 Sipariş Kodları

PURITY Quell		
PURITY 450 Quell ST	Basınç Kabı ve Filtre Kartuşu	272700
PURITY 600 Quell ST	Basınç Kabı ve Filtre Kartuşu	272800
PURITY 1200 Quell ST	Basınç Kabı ve Filtre Kartuşu	272600
PURITY 450 Quell	Basınç Kabı	313004
PURITY 600 Quell	Basınç Kabı	313003
PURITY 1200 Quell	Basınç Kabı	313002
PURITY Quell		
PURITY 450 / 600 Quell	Basınç Kabı Kapağı (Dijital Gösterge Paneli) dâhil	272000
PURITY 450 / 600 Quell	Basınç Kabı Kapağı (Dijital Gösterge Paneli) hariç	272100
PURITY 1200 Quell	Basınç Kabı Kapağı (Dijital Gösterge Paneli) dâhil	272400
PURITY 1200 Quell	Basınç Kabı Kapağı Manuel	272500
PURITY Quell		
PURITY 450 Quell ST	Filtre Kartuşu	273000
PURITY 600 Quell ST	Filtre Kartuşu	273200
PURITY 1200 Quell ST	Filtre Kartuşu	273400
PURITY Quell Aksesuar		
PURITY	Uzaktan Dijital gösterge	274100
PURITY	Koruyucu Kapak Filtre sisteminin ayar bölümlerini sudan kuruyan plastik kapak	321600
PURITY Quell		
PURITY MDU Display	Dijital Gösterge Paneli	321300
PURITY 450/600 Hand set	El tutucu Filtre sistemini sabit tutabilmek amacıyla Filtre sisteminin Kabında monte dilen plastikten el tutucu	321500
Flush Valfe	Geri tepme valfi	321700
Flush Valfe	Geri tepme valfi	321600
		321602
Gasget set	Kuyucu set	321800
Düşürücü rekor	Düşürücü rekor	364600
Bağlantı rekoru	Bağlantı rekoru	315648
PURITY 1200 Hand set	El tutucu Filtre sistemini sabit tutabilmek amacıyla Filtre sisteminin Kabında monte dilen plastik tutucu	321400
PURITY Ejektion foot 450/600		315757
PURITY Ejektion foot 1200		315758
	Su kontrol sayacı (Bardak sayısı ölçer) Filtre sistemin ve kullanıcı makinenin arasına monte edilen su kontrol sayacı, kullanıcı makinenin tüketilen Kahve sayısını ölçer (Bardak sayısı)	298905
PURITY		
	PURITY su kontrol sayacı Filtre sisteminin tükettiği su miktarını ölçer ve Kartuş değişim zamanını bu şekilde ayarlanır.	236600
	PURITY su kontrol sayacı montaj seti Filtre sisteminin tükettiği su miktarını ölçü aletininin montajı için gereken donanım.	315648

İTHALATÇI FİRMA BİLGİLERİ

BRITA Türkiye Distritibitörü

ÖZGÜL AŞÇI - AŞÇI TİCARET

Karşlı Ahmet Cad. No. 49/6 Ataşehir - İSTANBUL

Tel. +90 216 575 50 54

Fax.+90 216 573 66 19

<http://www.brita.tc>

info@brita.tc

ÜRETİCİ FİRMA BİLGİLERİ

BRITA Professional GmbH & Co. KG

Heinrich-Herz-Strasse 4 D – 65232 – Taunusstein

Tel.+49 (0)6128 746 -5765

Fax+49 (0)6128 746 - 5010

<http://professional.brita.de>

professional@brita.net

SERVİS İSTASYONLARINI GÖSTERİR LİSTE

İTHALATÇI / İMALATÇI-ÜRETİCİ FİRMANIN

UNVANI : ÖZGÜL AŞÇI - AŞÇI TİCARET

MERKEZ ADRESİ : Karslı Ahmet Cad. No. 49/6
Ataşehir - İSTANBUL

TEL / TELEFAKS : 0216 575 50 54 / 0216 573 66 19

VERGİ NUMARASI : Kozyatağı - 16940710558

E-MAİL ADRESİ : info@brita.tc

HİZMET KAPSAMI : TS 12843 - Yetkili servisler - Su arıtma cihaz ve sistemleri için
- Kurallar

YETKİLİ SERVİS İSTASYONLARI

SIRA NO	UNVANI	HİZMET YERİ ADRESİ	YETKİLİNİN ADI SOYADI	TEL/FAKS	VERGİ NO
1					
2					
3					
4					
5					